

Latitude 5175/5179

Quick Start Guide

Stručná úvodní příručka

Skrócona instrukcja uruchomienia

Краткое руководство по началу работы

Guía de inicio rápido

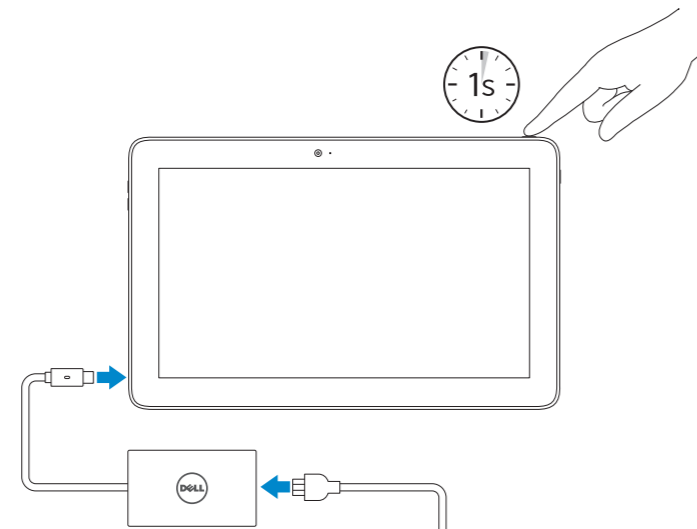


1 Connect the power cable and press the power button for 1 second

Připojte napájecí kabel a stiskněte vypínač po dobu 1 sekundy
Podłącz kabel zasilania oraz naciśnij i przytrzymaj przez 1 sekundę przycisk zasilania

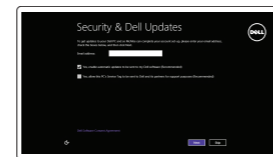
Подсоедините кабель питания и удерживайте нажатой кнопку питания в течение 1 секунды

Conecte el cable de alimentación y presione el botón de encendido durante 1 segundo



2 Finish Windows setup

Dokončete nastavení v systému Windows | Skonfiguruj system Windows
Завершите установку Windows | Finalice la configuración de Windows



Enable security and updates

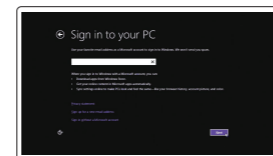
Aktivujte zabezpečení a aktualizace
Włącz zabezpieczenia i aktualizacje
Включите службы обеспечения безопасности и автоматического обновления
Active la seguridad y las actualizaciones



Connect to your network

Připojte se k síti
Nawiąż połączenie z siecią
Подключитесь к сети
Conéctese a una red

- NOTE:** If you are connecting to a secured wireless network, enter the password for the wireless network access when prompted.
- POZNÁMKA:** Pokud se připojíte k zabezpečené bezdrátové síti, na vyzvání zadejte heslo pro přístup k dané bezdrátové síti.
- UWAGA:** Jeśli nawiązujesz połączenie z zabezpieczoną siecią bezprzewodową, wprowadź hasło dostępu do sieci po wyświetleniu monitu.
- ПРИМЕЧАНИЕ.** В случае подключения к защищенной беспроводной сети при появлении подсказки введите пароль для доступа к беспроводной сети.
- NOTA:** Si se conecta a una red inalámbrica segura, introduzca la contraseña de acceso a la red inalámbrica cuando se le solicite.



Sign in to your Microsoft account or create a local account

Přihlaste se k účtu Microsoft nebo si vytvořte místní účet
Zaloguj się do konta Microsoft albo utwórz konto lokalne
Войдите в учетную запись Microsoft или создайте локальную учетную запись
Inicie sesión en su cuenta de Microsoft o cree una cuenta local

Locate Dell apps

Vyhledat aplikace společnosti Dell | Wyszukaj aplikacje firmy Dell
Найдите приложения Dell | Localice las aplicaciones Dell



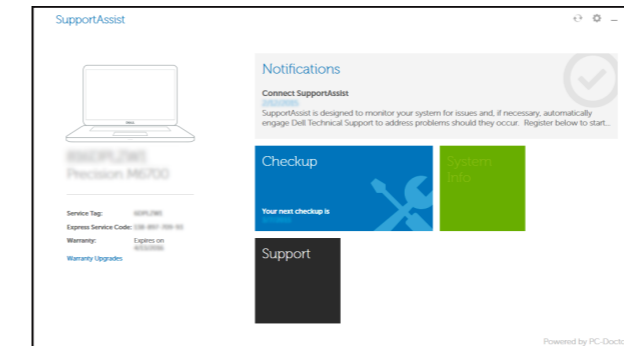
Register your computer

Registrujte počítače | Zarejestruj komputer
Зарегистрируйте компьютер | Registre el equipo



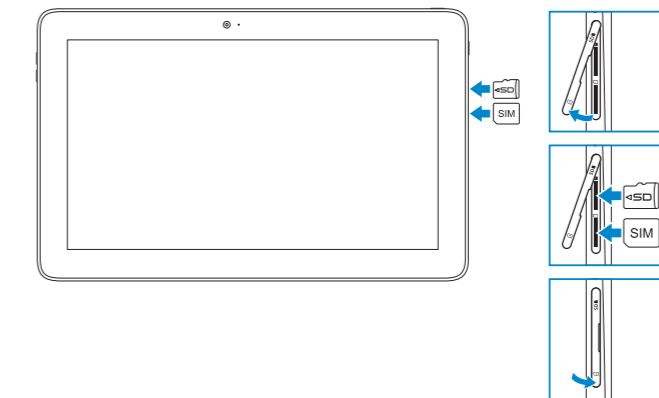
SupportAssist Check and update your computer

Kontrola počítače a případná aktualizace
Wyszukaj i zainstaluj aktualizacje komputera
Проверяйте и обновляйте свой компьютер
Busque actualizaciones para su equipo



Inserting micro-SIM card and microSD card — optional

Vložení karty micro-SIM a microSD — volitelné
Wkładanie karty microSIM i karty microSD — opcjonalnie
Установка карты micro-SIM и карты microSD — по желанию
Inserte la tarjeta micro-SIM y la tarjeta microSD (opcional)



Product support and manuals

Podpora a příručky k produktům
Pomoc techniczna i podręczniki
Техническая поддержка и руководства по продуктам
Soporte del producto y manuales

Dell.com/support
Dell.com/support/manuals
Dell.com/support/windows

Contact Dell

Kontaktujte společnost Dell | Kontakt z firmą Dell
Обратитесь в компанию Dell | Póngase en contacto con Dell

Dell.com/contactdell

Regulatory and safety

Regulace a bezpečnost
Przepisy i bezpieczeństwo
Соответствие стандартам и технике безопасности
Normativa y seguridad

Dell.com/regulatory_compliance

Regulatory model

Směrnicev model
Model
Модель согласно нормативной документации
Modelo normativo

T04E

Regulatory type

Regulační typ | Typ
Тип согласно нормативной документации | Tipo normativo

T04E001

Computer model

Model počítače | Model komputera
Модель компьютера | Modelo de equipo

Latitude 5175/5179



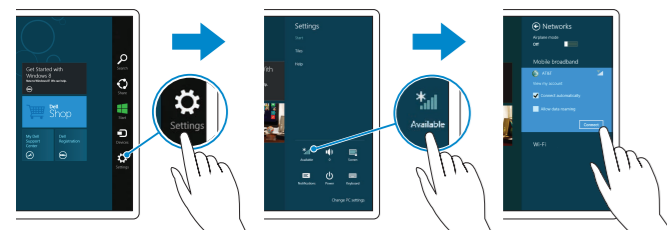
Connecting to your network — optional



Připojení k síti — volitelné

Nawiązywanie połączenia z siecią — opcjonalnie

Подключеніе к сети — по желанию

Conéctese a la red (opcional)



In the charms sidebar, tap **Settings** , tap the wireless icon , select your network, and tap **Connect**.

V postranním panelu ovládacích tlačítek klepněte na tlačítko **Nastavení** , klepněte na ikonu bezdrátového připojení , vyberte síť a klepněte na tlačítko **Připojit**.

W panelu bocznym stuknij opcję **Ustawienia** , stuknij ikonę sieci bezprzewodowej , wybierz swoją sieć, a następnie stuknij przycisk **Połącz**.

На боковой панели чудо-кнопок выберите **Параметры** , коснитесь значка беспроводной связи , выберите сеть и нажмите **Подключиться**.

En la barra lateral de accesos, toque **Configuración** , toque el icono de conexión inalámbrica , seleccione la red y toque **Conectar**.

NOTE: For mobile broadband connection, you may need to activate your network service before connecting.

POZNÁMKA: U mobilního širokopásmového připojení budete možná nejprve muset aktivovat síťovou službu.

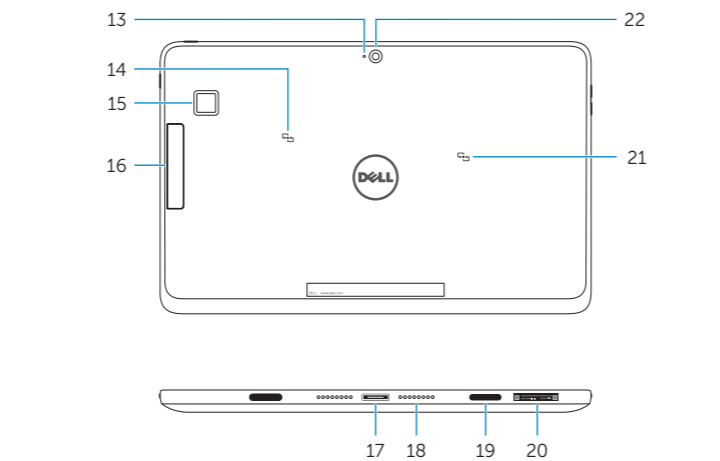
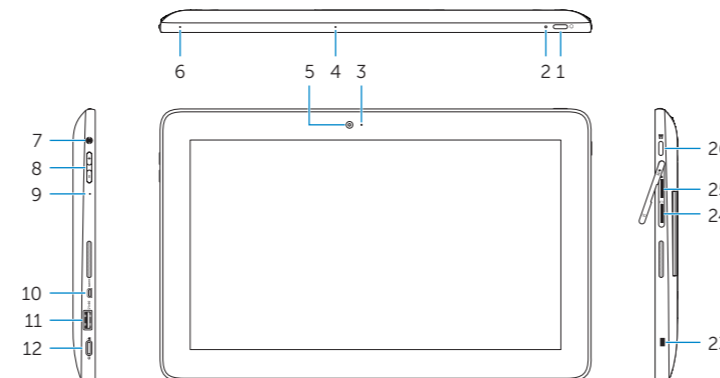
UWAGA: Przed połączeniem się z siecią szerokopasmową może być wymagane aktywowanie usługi sieciowej.

ПРИМЕЧАНИЕ: Прежде чем подключаться к мобильной широкополосной сети, может потребоваться включить соответствующую услугу сети.

NOTA: Para la conexión de banda ancha móvil, puede que tenga que activar el servicio de red antes de realizar la conexión.

Features

Funkce | Funkcje | Характеристики | Funciones



1. Power button
2. Power and battery-charge status light
3. Camera-status light
4. Microphone
5. Front camera
6. Microphone
7. Headset port
8. Volume-control buttons (2)
9. Microphone
10. Micro-HDMI port
11. USB 3.0 port
12. USB 3.0 and power-adapter port (USB-C)
13. Microphone
14. NFC-sensor area (Latitude 5175 only)

1. Vypínač
2. Indikátor napájení a stavu nabití baterie
3. Kontrolka stavu kamery
4. Pravý mikrofon
5. Přední fotoaparát
6. Levý mikrofon
7. Port pro náhlavní soupravu
8. Ovládací tlačítka hlasitosti (2)
9. Mikrofon
10. Port micro-HDMI
11. Port USB 3.0
12. USB 3.0 a port napájecího adaptéru (USB-C)
13. Mikrofon
14. Oblast detekce NFC (pouze u modelu Latitude 5175)

15. Fingerprint reader (Latitude 5179 only)
16. Smart-card reader (Latitude 5179 only)
17. Docking connector
18. Docking pins (2)
19. Docking slots (2)
20. Service Tag label
21. NFC-sensor area (Latitude 5179 only)
22. Rear camera
23. Security-cable slot
24. Micro-SIM card slot
25. MicroSD-card slot
26. Windows button

15. Čtečka otisků prstů (pouze u modelu Latitude 5179)
16. Čtečka čipových karet (pouze u modelu Latitude 5179)
17. Dokovací konektor
18. Dokovací kolíky (2)
19. Dokovací sloty (2)
20. Štítek Service Tag
21. Oblast detekce NFC (pouze u modelu Latitude 5179)
22. Zadní fotoaparát
23. Slot bezpečnostního kabelu
24. Slot pro karty micro-SIM
25. Zásuvka pro kartu MicroSD
26. Tlačítko Windows

1. Przycisk zasilania
2. Lampka zasilania i stanu akumulatora
3. Lampka stanu kamery
4. Mikrofon prawy
5. Kamera przednia
6. Mikrofon lewy
7. Gniazdo zestawu słuchawkowego
8. Przyciski regulacji głośności (2)
9. Mikrofon
10. Port Micro-HDMI
11. Port USB 3.0
12. USB 3.0 i port zasilania (USB-C)
13. Mikrofon
14. Powierzchnia czytnika NFC (tylko Latitude 5175)
15. Czytnik odcisków palców (tylko Latitude 5179)

1. Кнопка питания
2. Индикатор питания и уровня заряда батареи
3. Индикатор состояния камеры
4. Правый микрофон
5. Передняя камера
6. Левый микрофон
7. Разъем для наушников
8. Кнопки настройки громкости (2)
9. Микрофон
10. Порт micro-HDMI
11. Разъем USB 3.0
12. Разъем USB 3.0 и разъем адаптера питания (USB-C)
13. Микрофон
14. Область датчика NFC (только для модели Latitude 5175)

16. Czytnik kart inteligentnych (tylko Latitude 5179)
17. Złącze dokowania
18. Wtyki dokowania (2)
19. Gniazda dokowania (2)
20. Etykieta ze znacznikiem serwisowym
21. Powierzchnia czytnika NFC (tylko Latitude 5179)
22. Kamera tylna
23. Gniazdo linki antykradzieżowej
24. Gniazdo karty micro-SIM
25. Gniazdo na kartę MicroSD
26. Klawisz Windows

15. Считыватель отпечатков пальцев (только для модели Latitude 5179)
16. Устройство чтения смарт-карт (только для модели Latitude 5179)
17. Разъем стыковочного модуля
18. Штифты для стыковки (2)
19. Разъемы для стыковки (2)
20. Метка обслуживания
21. Область датчика NFC (только для модели Latitude 5179)
22. Задняя камера
23. Слот для защитного кабеля
24. Слот для карты micro-SIM
25. Слот для карт microSD
26. Клавиша Windows

1. Botón de encendido
2. Indicador luminoso de estado de la batería y de alimentación
3. Indicador luminoso de estado de la cámara
4. Micrófono derecho
5. Cámara frontal
6. Micrófono izquierdo
7. Puerto de audífonos
8. Botones de control de volumen (2)
9. Micrófono
10. Puerto micro-HDMI
11. Puerto USB 3.0
12. Puerto USB 3.0 y de adaptador de alimentación (USB-C)
13. Micrófono
14. Área de sensor NFC (solo Latitude 5175)

15. Lector de huellas dactilares (solo Latitude 5179)
16. Lector de tarjetas inteligentes (solo Latitude 5179)
17. Conector de acoplamiento
18. Patas de acoplamiento (2)
19. Ranuras de acoplamiento (2)
20. Etiqueta de servicio
21. Área de sensor NFC (solo Latitude 5179)
22. Cámara posterior
23. Ranura del cable de seguridad
24. Ranura para tarjetas micro-SIM
25. Ranura para tarjetas microSD
26. Botón de Windows

15. Lector de huellas dactilares (solo Latitude 5179)
16. Lector de tarjetas inteligentes (solo Latitude 5179)
17. Conector de acoplamiento
18. Patas de acoplamiento (2)
19. Ranuras de acoplamiento (2)
20. Etiqueta de servicio
21. Área de sensor NFC (solo Latitude 5179)
22. Cámara posterior
23. Ranura del cable de seguridad
24. Ranura para tarjetas micro-SIM
25. Ranura para tarjetas microSD
26. Botón de Windows